

Bandini

WATER HEATERS

VOLANI TERMICI / BOILER INERZIALI
riscaldamento / riscaldamento + climatizzazione



Il calore di casa!

Via Po 11, 53036 Poggibonsi (Siena)
Tel. +39 0577 93 66 79



www.bandiniwaterheaters.com

Che cosa è un volano termico?



Nelle installazioni per il riscaldamento il volano termico permette:

- Di aumentare il volume d'acqua nel sistema e limitare gli avviamenti del bruciatore o della pompa di calore (miglior rendimento);
- Lavorare con temperature differenti (es. l'acqua di ritorno di un riscaldamento a pavimento è riscaldata prima ancora di tornare alla caldaia / può redistribuire un circuito di riscaldamento a pavimento ed un circuito a radiatore);
- Decantare i "fanghi";
- Spurgare aria dal sistema.



Nelle installazioni di climatizzazione, il volano termico permette:

- Aumentare il volume d'acqua e limitare gli avviamenti del gruppo freddo (miglior efficienza).



Nelle installazioni in pompa di calore, in sostituzione della caldaia, il volano termico funge da separatore idraulico et evita "cicli brevi".

La gamma BANDINI:

Per riscaldamento & climatizzazione

Gamma pensile, fissaggio a muro

SV4

2 attacchi per lato

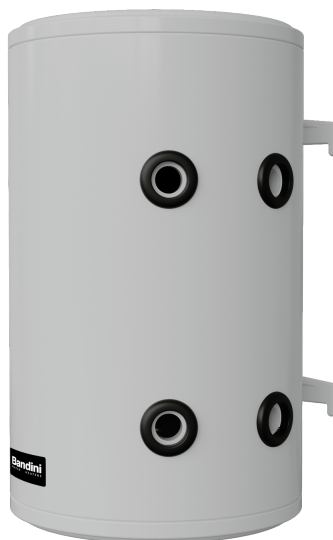
- 30 lt
- 50lt
- 80lt
- 100lt
- 150lt



SV6

2 attacchi a dx + 4 a sx

- 45lt
- 80lt



SV8

4 attacchi per lato

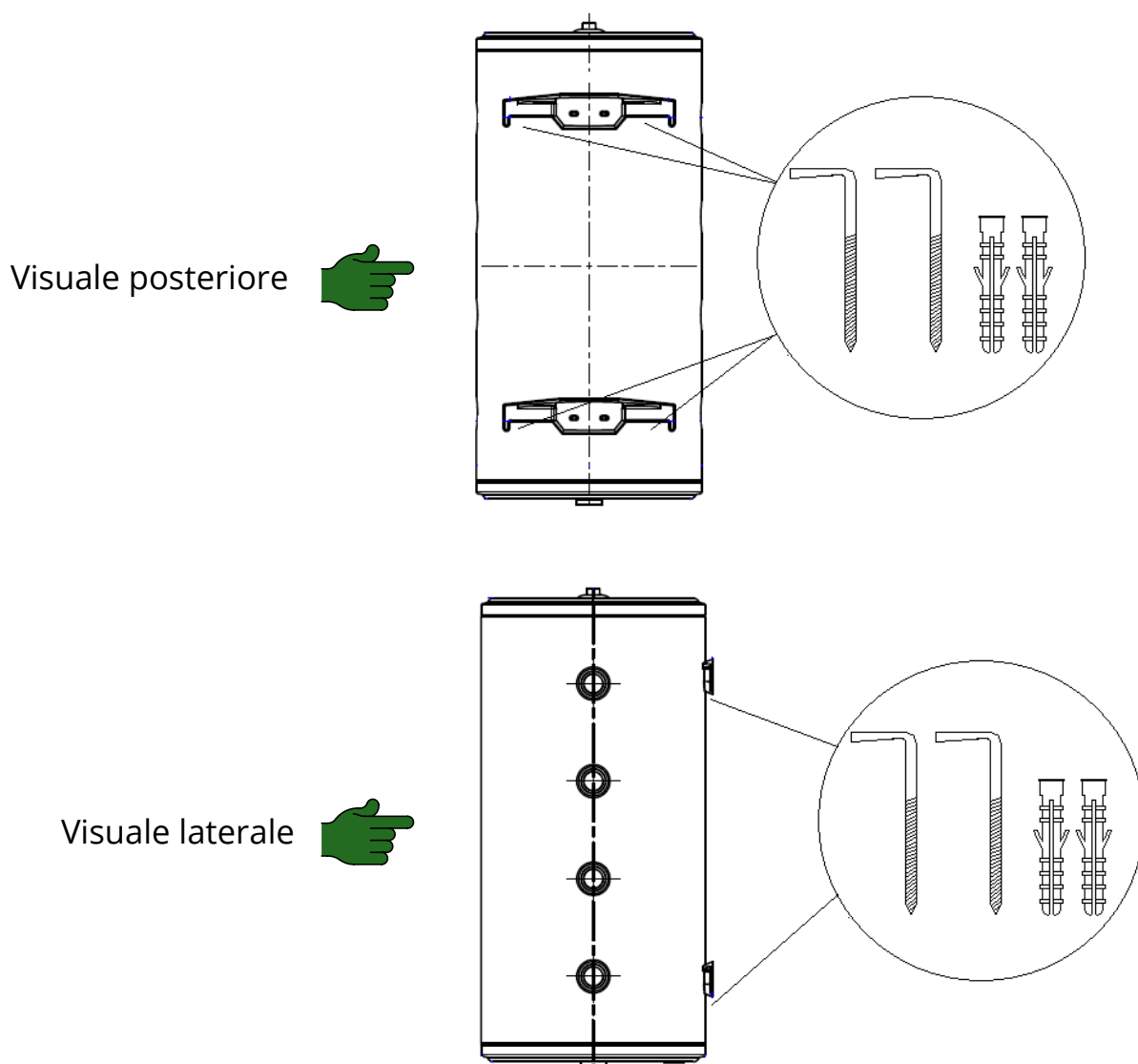
- 100lt
- 200lt



La gamma Bandini è progettata per contenere una soluzione glicolata (max.30%) per le installazioni che lo richiedono
Progettata secondo le Direttive P.E.D 2014/68 UE art. 4.3
Progettata secondo le Direttive ErP 2009/125/CE

Kit fissaggio a muro:

Il nostro kit di fissaggio a muro è semplice. Si devono fissare le due viti a "L" al muro (95x10mm), poi appendere il volano a queste tramite le apposite staffe che questo presenta nella parte posteriore :

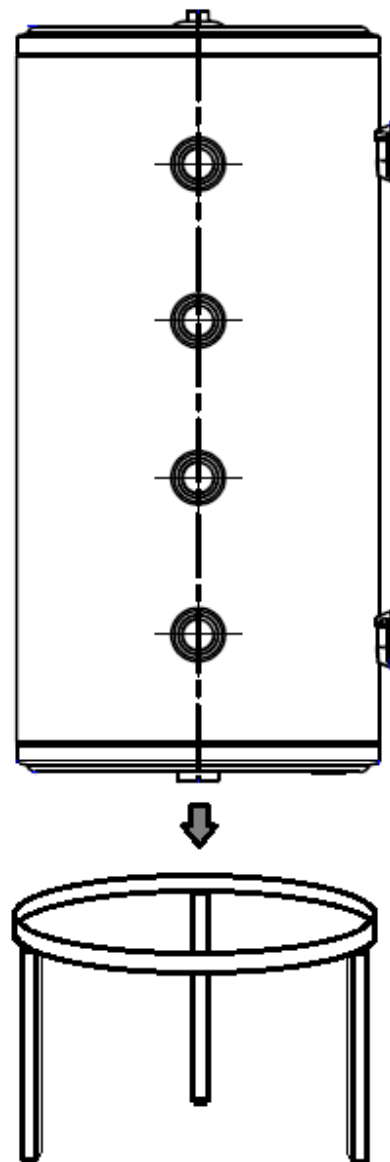


Può essere acquisito dal produttore.

Supporto treppiede:

Per le grandi capacità (100-150-200lt), oltre che al fissaggio a muro, si consiglia sempre di appoggiare il prodotto su di un apposito supporto treppiede.

Raccomandato per rendere il prodotto stabile e l'installazione sicura

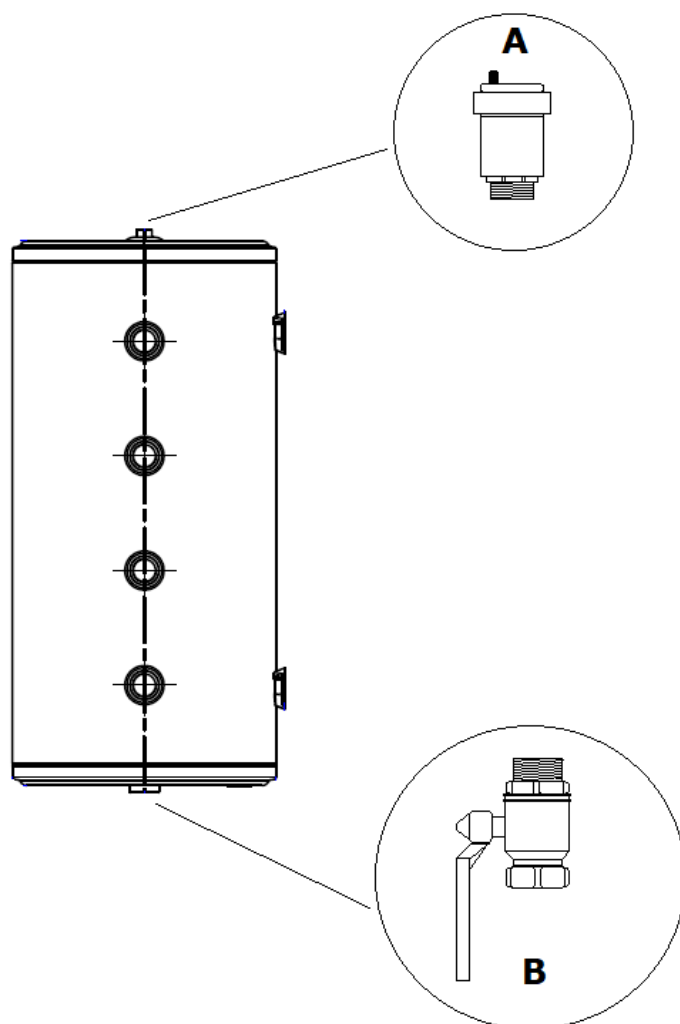


Può essere acquisito dal produttore.

Kit di raccordo:

Si può inoltre acquistare il volano termico della gamma Bandini includendo anche nella consegna:

- Valvola di scarico automatica (1/2" m)
- Rubinetto di scarico (1 1/4" f)



Può essere acquisito dal produttore.

Bandini

WATER HEATERS



Il calore di casa!

